

ZIKUN Turbo – Löscher

Wielofunkcyjność w 21. stuleciu



Turbinowy samochód gaśniczy jest wielofunkcyjnym samochodem pożarniczym, w którym zastosowano silniki odrzutowe do wyrzucania rozproszonej wody na dużą odległość. Przy zastosowaniu tego samochodu można realizować wielorakie zadania gaśnicze dzięki:

- dostarczaniu dużej ilości wody do środowiska pożaru,
- ekstremalnie dużemu zasięgowi rzutu strumienia rozproszonej wody,
- znacznemu rozproszeniu wody,
- dużej objętości strumienia gaśniczego i wysokiej prędkości.

Nowoczesne sterowanie...



Obsługa turbiny odbywa się za pomocą joysticka. Dzięki temu turbinowy samochód gaśniczy jest łatwy w obsłudze podczas działań gaśniczych. Kamera pokazuje operatorowi kierunek strumienia gaśniczego wody.

... joystickiem



Wielofunkcyjność...

...gaszenie pożarów

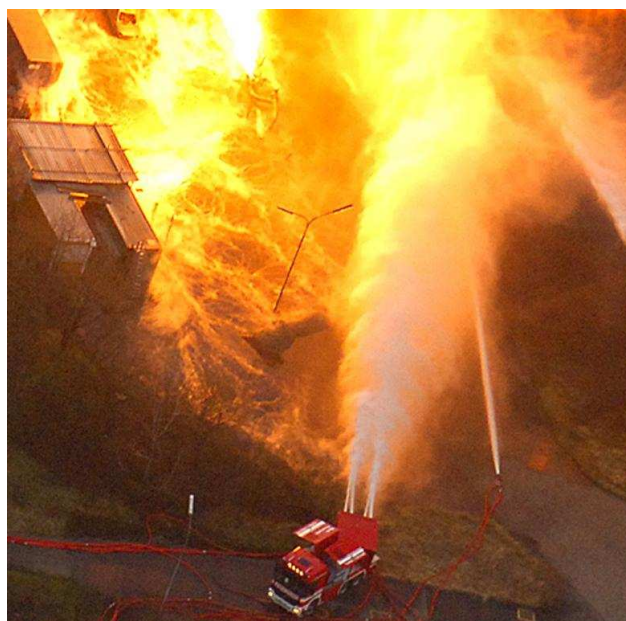


Strumień gazów spalinowych z turbiny może wyrzucać do 8000 l na minutę. Strumień ten osiąga zasięg ponad 150 m. Umożliwia działania gaśnicze na znaczną odległość.

Zasięg rzutu => odstęp => bezpieczeństwo

Rozproszenie strumienia wody powoduje znaczny wzrost powierzchni zewnętrznej wody dzięki czemu może ona pochłaniać więcej ciepła. Przejście mgły wodnej w parę wodną powoduje pobór z centrum pożaru tak dużej ilości ciepła, że prowadzi to do chłodzenia źródła pożaru do temperatury niższej niż temperatura zapłonu i powoduje ugaszenie.

Mgła wodna => pobór ciepła => brak energii do zapłonu



Wielofunkcyjność...

...przewietrzanie tuneli

Podczas akcji przewietrzania tunelu przesuwają się stojące w tunelu słupy powietrza i powoduje ukierunkowany przepływ powietrza. Dym zostaje wydmuchany, a gazy pożarowe zostają schłodzone, co umożliwia bezpieczny dostęp ratownikom na miejsce akcji.



Turbina => strumień powietrza => bezpieczny dostęp do miejsca akcji



...wmywanie szkodliwych gazów

Wytwarzana przez turbiny samochod gaśniczy mgła wodna może likwidować chmury szkodliwych gazów. Cząstki szkodliwych gazów osadzają się na drobnych kropelkach wody (aerozole) i w ten sposób są wmywane z powietrza.

Mgła wodna => wmywanie szkodliwych gazów

Wielofunkcyjność...

...chłodzenie instalacji

Zdolność do rozproszenia wody na znacznej powierzchni powoduje, że gaśniczy samochód turbinowy nadaje się doskonale do chłodzenia dużych instalacji technologicznych i tym samym ochrony przed rozprzestrzenianiem się pożaru oraz samozapaleniem pod wpływem wysokiej temperatury.

Mgła wodna => chłodzenie

=> brak ciepła



...łatwa obsługa



Dzięki możliwości obrotu lawety w zakresie 180° samochód ten może kierować rozproszoną wodę do wnętrza zamkniętych obiektów przez specjalnie wykonane otwory lub przez bramę i działać jak stałe urządzenie gaśnicze.

Nowoczesna
technologia

=> Joystick

=> prosta obsługa

Więcej informacji o tym i innych produktach firmy ZIKUN otrzymacie Państwo u wyłącznego przedstawiciela w Polsce:

KROLPol sp. z o.o.
Serby Stare 28, 67-200 Głogów
tel. +48 (76) 833 14 97
faks +48 (76) 833 19 00
email: glogow@krolpol.com.pl

www.krolpol.com.pl